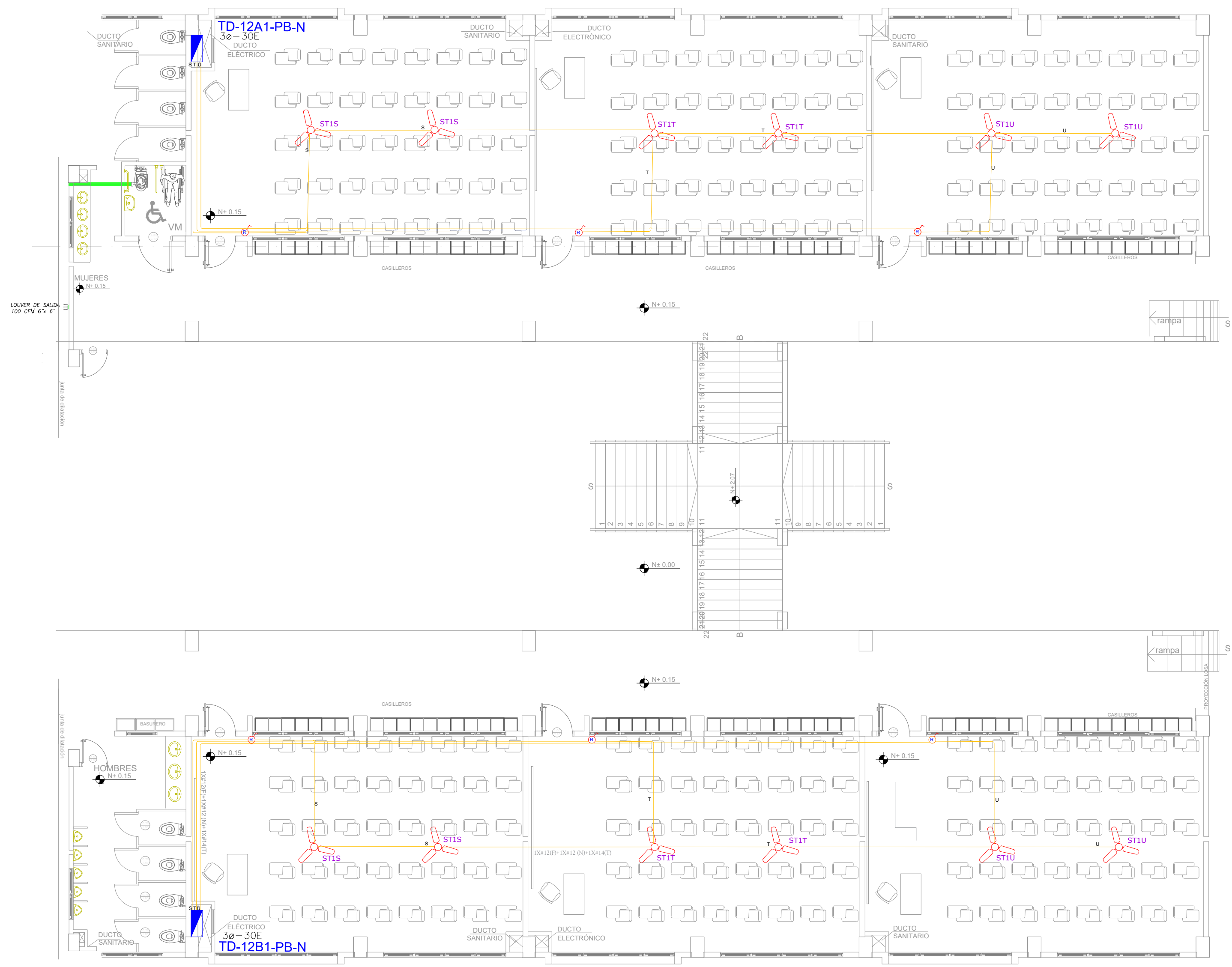


BLOQUE 1 DE 12 - PLANTA BAJA SISTEMA MECÁNICO



CUADRO DE EQUIPOS DE AIRE ACONDICIONADO Y VENTILACIÓN															
ITEM	DENOMINACION	CANTIDAD	TIPO	CAP. BTU/H	CARACTERÍSTICAS MECANICAS					CARACTERÍSTICAS ELECTRICAS					OBSERVACIÓN
					CFM	PRESIÓN ESTÁTICA	FILTRO	NIVEL DE RUIDO dBA	pot HP	Ø FASE	V Volt	Hz Frecuencia	A Amp	Pot kW	
VTA	VENTILADOR DE TECHO ø 48"	12	helicoidal de techo	—	—	—	—	45	—	1	110	60	—	0.086	
EB	VENTILADOR DE BAÑO	1	Tipo plafon	—	100	0.25	—	—	—	1	110	60	—	0.040	

Alimentador 1x#12(F)+1x#12 (N)+1x#14(T)

MINISTERIO DE EDUCACIÓN



RESPONSABLES:

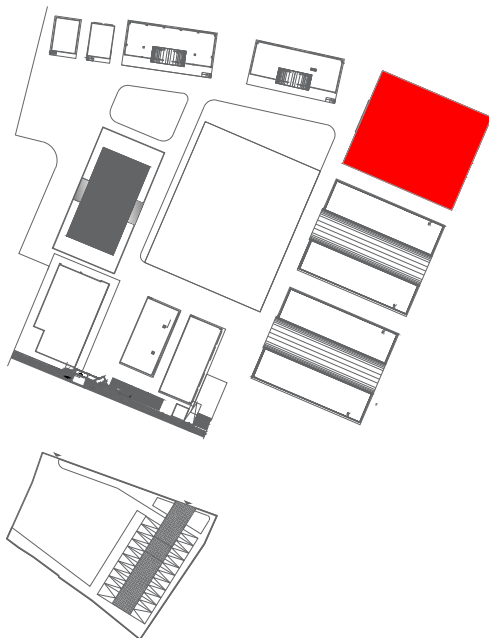
ARQ. PABLO ESTEBAN OCHOA
DIRECTOR DE PROYECTO
SONDEOS, ESTRUCTURAS Y
GEOTECNIA S.A. - ECUADOR
SEG INGENIERIA - ECUADOR

HERNAN ERAZO VILLACRESES
ADMINISTRADOR DE CONTRATO
BIRF-8542-SBCC-CF-2018-018

ING. EDISON LEÓN R.
ESPECIALISTA ELECTRICO
SONDEOS, ESTRUCTURAS Y
GEOTECNIA S.A. - ECUADOR
SEG INGENIERIA - ECUADOR

ING. VINICIO ITAZ
ESPECIALISTA ELECTRICO
MINEDUC

ESQUEMA DEL PROYECTO:



PROYECTO:

BIRF-8542-SBCC-CF-2018-018

" CONSULTORIA PARA INTERVENCIÓN EN LA INFRAESTRUCTURA
EXISTENTE Y PROPUESTA PARA LA REPOTENCIACIÓN DE LA UNIDAD
EDUCATIVA 23 DE JUNIO, UBICADA EN EL CANTÓN BABA, PROVINCIA
DE LOS RIOS "

UNIDAD EDUCATIVA:

UNIDAD EDUCATIVA 23 DE JUNIO

CANTÓN:

BABA

PROVINCIA:

LOS RÍOS

CONTIENE:

BLOQUE 1 DE 12 - PLANTA BAJA
SISTEMA MECÁNICO

ESCALA:

SE

FECHA:

2020

LÁMINA N.º

EL-03

SELLOS MUNICIPALES: